

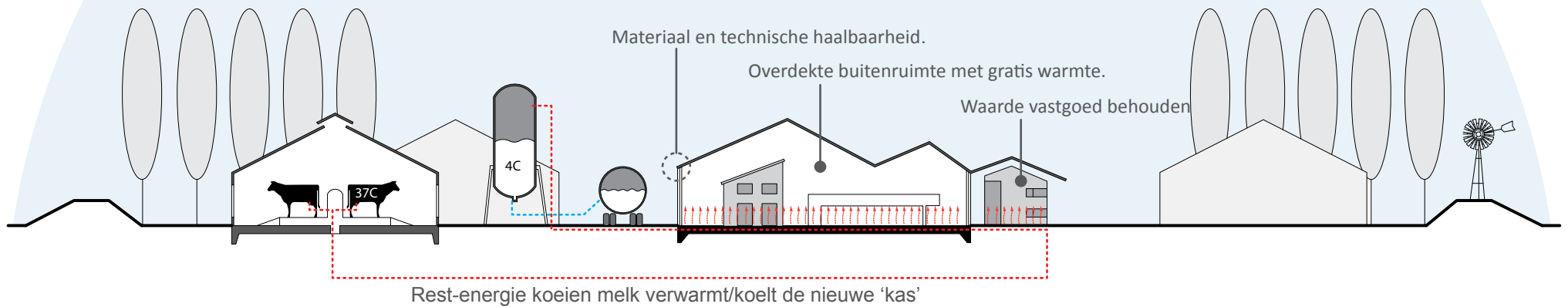
Dairy Campus

overzicht

Ontwerp uitgangspunt:
Bestaande bebouwing behouden.
t.o.p sloop-plannen klant.

Expertise architect:
Kansen zien en koppelen.
De gratis warmte & slimme en
goedkope detaillering & kennis van
regelgeving.

Het verleiden en onderbouwen van de
verandering van de scope. I.p.v.
slopen en compact nieuwbouwen.
Grote nieuw gebouw dat het
bestaande inpakt.



Rest-energie koeien melk verwarmt/koelt de nieuwe 'kas'

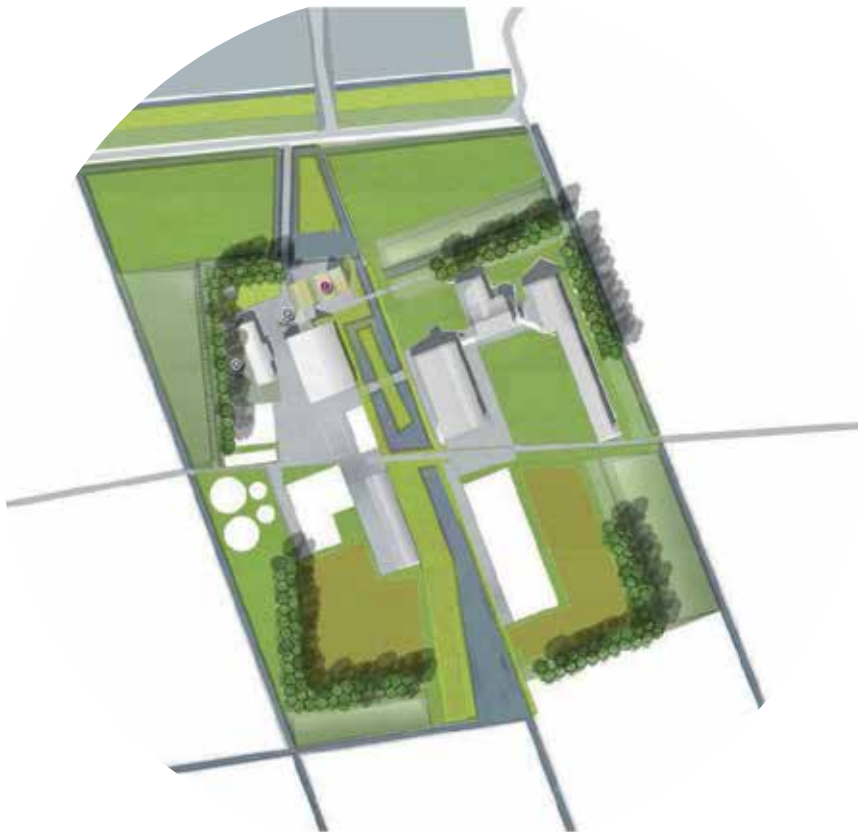
Dairy Campus

inpassing

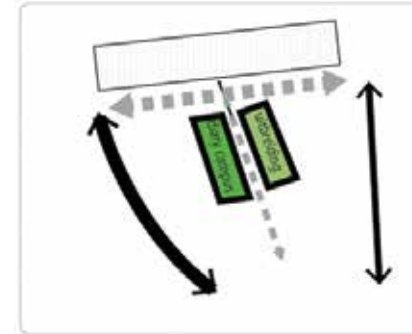
Landschappelijke visie en inpassing

De belangrijkste aspecten van de landschappelijke inpassing zijn:

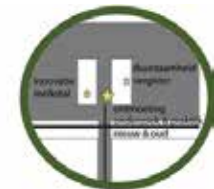
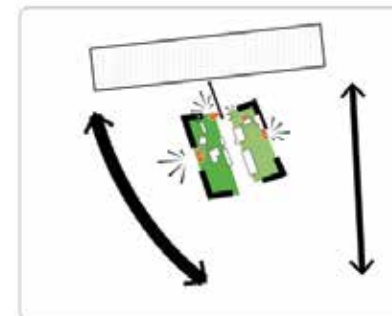
- Afstand tot stad, dorp en De Haak
- Losse schakel tussen stad en land waarbij noord-zuid oriëntatie belangrijk is
- Niet verstoppen, trotse elementen zichtbaar maken
- De juiste verhouding tussen functionaliteit, esthetiek en degelijkheid.



Losse schakel tussen stad en land
waarbij noord-zuid oriëntatie belangrijk is



Niet verstoppen, trotse elementen zichtbaar maken!



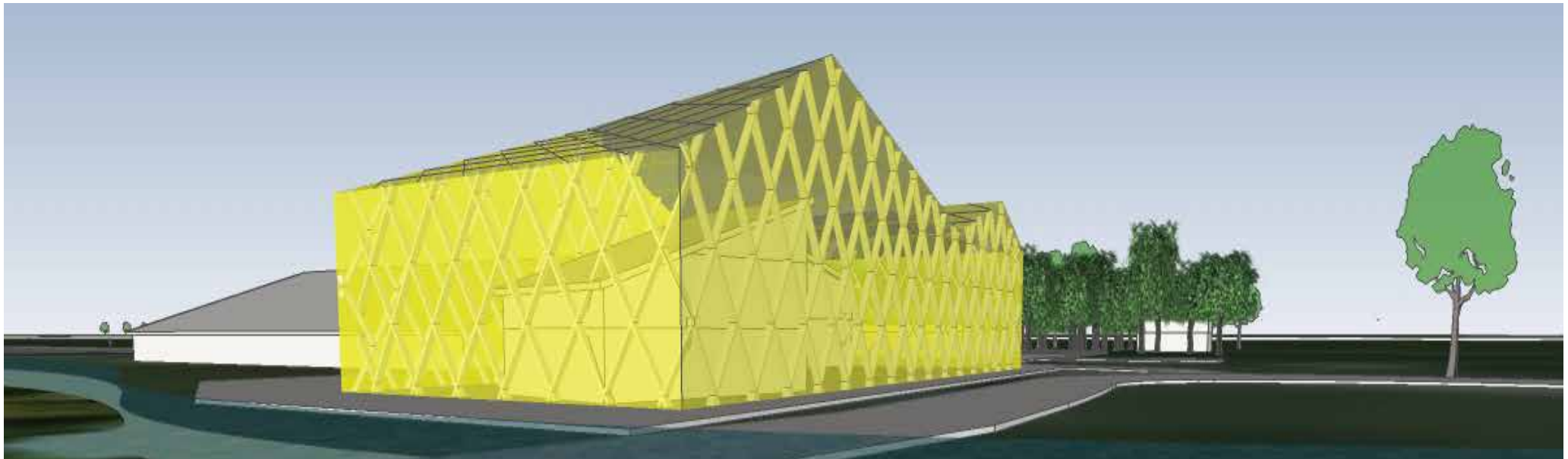
Dairy Campus

architectuur

Architectonische visie en uitgangspunten

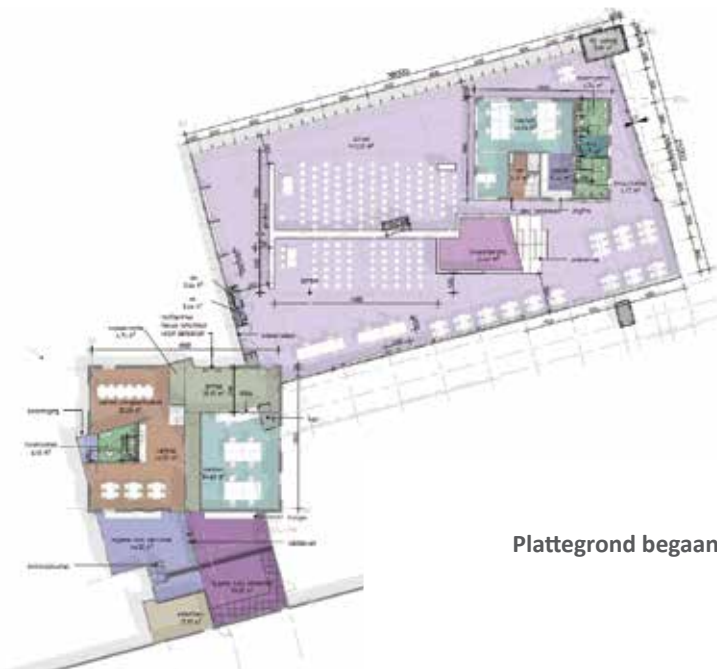
De belangrijkste aspecten van de landschappelijke inpassing zijn:

- Bestaande losse gebouwen ingekapseld in een groot kasvormig gebouw
- Nieuwe volume zowel blikvanger als representant van de veelvormigheid op Dairy campus
- Eenduidige gevelbehandeling, en daarnaast vormverwantschap met overige gebouwen op terrein (lessenaarsdaken en zadeldaken)
- Belangrijke zichtlijnen op onderzoeksgebouwen en het omringende landschap waarborgen
- Kasgebouw ontnemt het zicht op rommelige aanblik van de huidige installaties en gebouwen
- Nieuw programma in losse modules binnen de kas; restruimtes benutten als publieke en representatieve ruimte (ontvangst, kantine)
- De juiste verhouding tussen functionaliteit, esthetiek en degelijkheid.



Dairy Campus

plantekeningen



Plattegrond begaane grond



Doorsnede