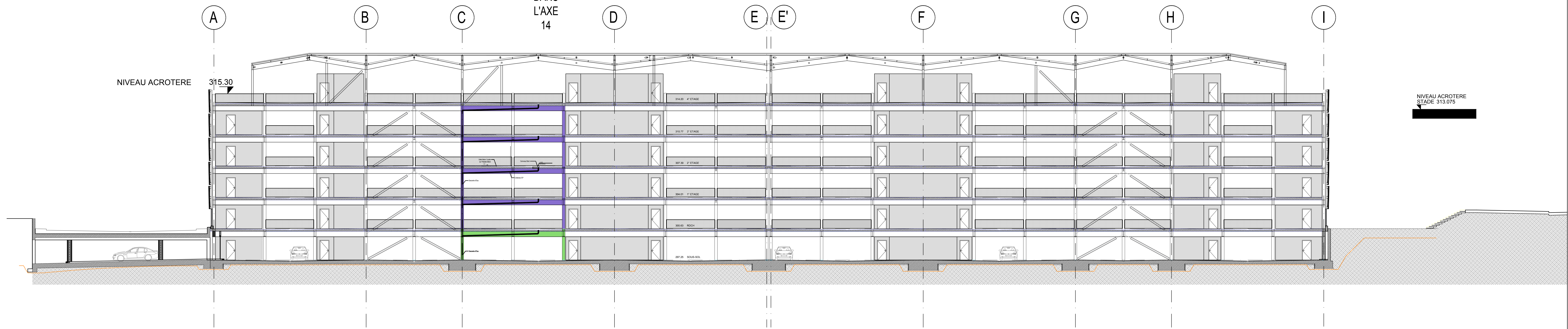
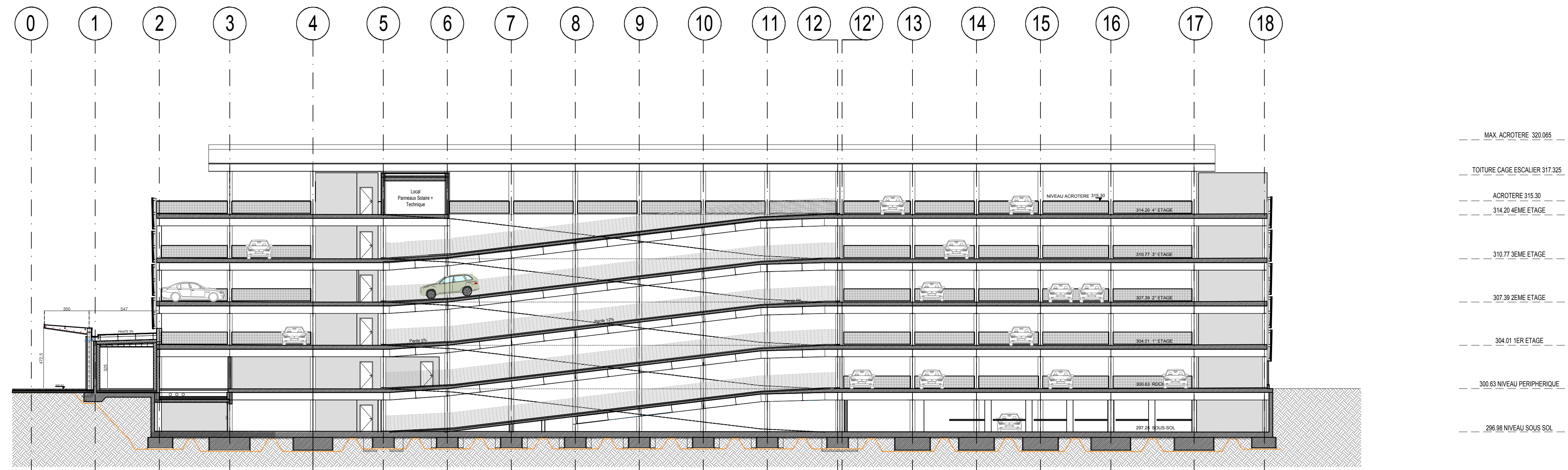


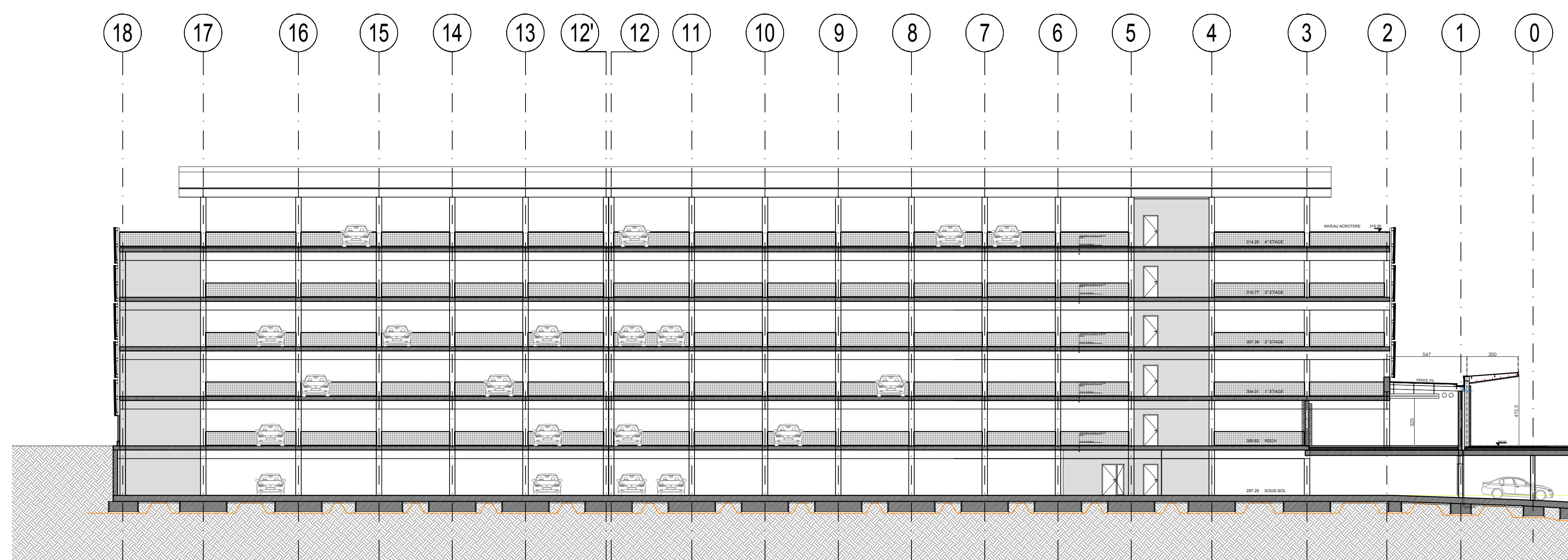
COUPE
LONGITUDINALE
DANS
L'AXE
14



COUPE C-C 1/150



COUPE A-A 1/200



COUPE B-B 1/200

INDICE	DATE	REMARKS
01		
02		
03		
04		
05		
06		
07		
08		
09		
10		

CHACQUE REVISION ANNULE ET REMPLACE LES PLANS PRECEDENTS.
CE PLAN NE PEUT ETRE TRANSMIS A UN TIERS SANS L'AUTORISATION DE L'AUTEUR.
CE PLAN NE PEUT ETRE REPRODUIT, MEME PARTIELLEMENT SOUS QUELQUE FORME QUE CE SOIT
(PHOTOCOPIE, DECALQUE, OU TOUT AUTRE PROCEDE), SANS L'AUTORISATION DE L'AUTEUR.

TOUTES LES COTES SONT A CONTROLER PAR L'ENTREPRISE
TOUTE DIFFERENCE EST A SIGNALER SANS DELAI A L'ARCHITECTE.

MAITRE DE L'OUVRAGE: LE GOUVERNEMENT DU GRAND-DUCHÉ DE LUXEMBOURG, Ministère de la Mobilité et des Travaux publics, Administration des ports et chaussees.

VILLE DE LUXEMBOURG

PROJET: POLE D'ÉCHANGE CLOCHE D'OR

DATE: 09.11.2020, DESINE: AF, ST, CB, CONTRÔLE: NE, ÉCHELLE: 1/50, 1/150, 1/200, A0, DATE INDICE: N° INDICE: 00

Beng Architectes Associés
17, Avenue du Rock'n'Roll
L-1017 Trèves-sur-Alzette
T. +352 54 94 30
info@beng.lu
beng.lu

OBJET: COUPES

163054

EXÉCUTION

EXE 10

PÔLE D'ÉCHANGE CLOCHE D'OR