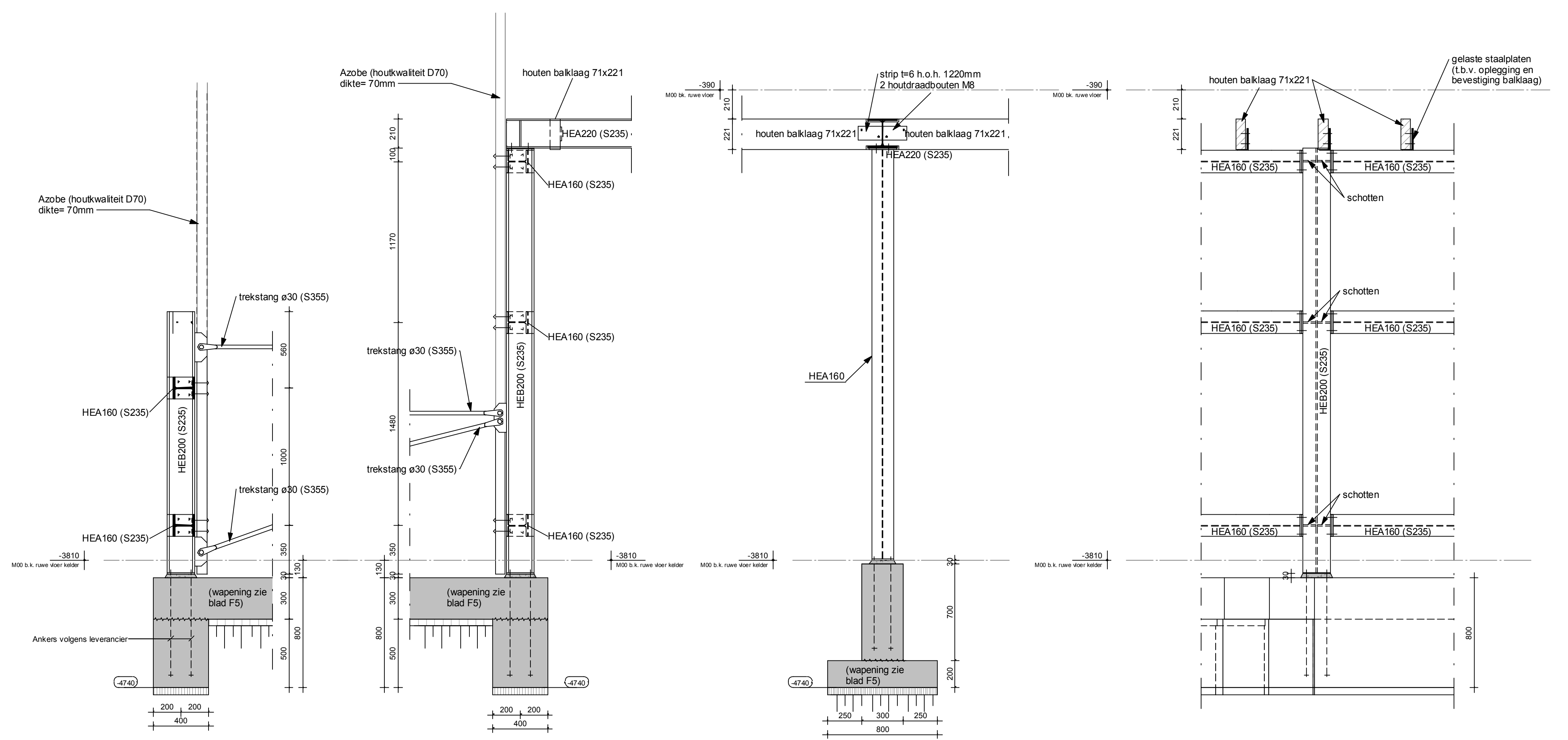


principedetail noodafvoer



Detail -1.19 1 : 20
 Detail -1.20 1 : 20
 Detail -1.21 1 : 20
 Detail -1.22 1 : 20
 Detail -1.23 1 : 20

ALGEMEEN
 - Alle maten zijn aangegeven in millimeters (mm)
 - Hoogtematen in mm l.o.v. PEIL = 0.000 +bovenzijde afgewerkte begane grondvloer hoofdgebouw
 - PEIL aangehouden op: 18.85 m + N.A.P. (peil definitief vast te stellen i.o.m. gemeente)

STAAL (volgens NEN-EN 1993)
 - Staalweld: standaard, S235JR (NEN-EN 10025), tenzij anders vermeld op tekening
 - Staalweld: S235Z2 toepassen t.p.v. SFB-liggers en THD-liggers
 - Boutweld: 8.8, tenzij anders vermeld
 - Ankerweld: 4.6/8.8, tenzij anders vermeld
 - Conservering:
 - Ontwerpverduur constructie: CC2 / 50 jaar
 - Bovenstaande uitgangspunten, dikte en uitvoering conservering, dienen afgestemd te worden volgens opgave leverancier.

- Benodigde brandwerendheid staalconstructie: 0 minuten (tenzij in bestek c.q. door de opdrachtgever een zwaardere eis is geformuleerd)
 - Werkplaats bekeringen en detailberekeningen uit te voeren door staalconstructiebedrijf en tijdig ter controle aan te bieden aan de hoofdconstructeur.
 - Ter plaatse van opleggingen gaffelschotten toepassen

HOUD (volgens NEN-EN 1995)
 Dit remod. betreft alleen hout met constructieve bestemming.
 - Constructiehout sterkteklasse: Standaard balkhout C24 en Azobe hout: D70
 - Klasse met betrekking tot vochtgehalte omgeving: Klimaatklasse volgens NEN-EN 1995-1-1 art. 2.3.1.1
 - Balkhout moet minimaal voldoen aan duurzaamheidsklasse II en Azobe hout aan duurzaamheidsklasse I
 - Alleen water vast verfimd plaatmateriaal toepassen. Dient te voldoen aan EN 13986 (rijn, type I conform EN 301)
 - Balkhout en plaatmateriaal dat in contact komt met steenachtige materiaal en kops hout t.p.v. situaties waar een hoge relatieve vochtigheid op kan treden moet zijn voorzien van minimaal 2 lagen menie. Condensvorming t.p.v. houtconstructies moet d.m.v. juiste bouwkundige detaillering worden voorkomen.
 - Werkplaatstekeningen en detailberekeningen uit te voeren door leverancier prefab- en ter controle voor te leggen aan de hoofdconstructeur

ONDERDEEL
 → blad: **C8** **STAALCONSTRUCTIE ECODUCT** → status: **→ status**
WERKOMSCHRIJVING Vervangende Nieuwbouw Manege de Wolf **→ status**
 Staartsestraat 55 te Huijbergen **→ status**
 → project: **25167** **→ wijzigingsnummer**
OPDRACHTGEVER Wolfshoeve Beheer **→ wijzigingsnummer**
 Staartsestraat 55 te Huijbergen **→ wijzigingsdatum**
 → getekend: **J. Dekkers** **→ schaal** **1:50 / 1:20** **→ formaat** **A0 (1189x841mm)** **→ gekleurd** **→ 14.04.2023**
 → datum: **04.11.2022** **→ schaal** **1:50 / 1:20** **→ formaat** **A0 (1189x841mm)** **→ gekleurd** **→ 14.04.2023**

BMV Bouwmanagers
 Milaendreef 296
 4614 GL Beijen op Zoom
 Telefoon: +31 (0)164 - 64 61 10
 E-mail: info@bmv.nl
 Website: www.bmv.nl

IN SAMENWERKING MET:
GJM **GJM Bouwadvies BV**
 → Meerkoperlaan 3
 4624 PK Beijen op Zoom
 Telefoon: 0164 251 818
 E-mail: info@gjm.nl
 Internet: www.gjm.nl