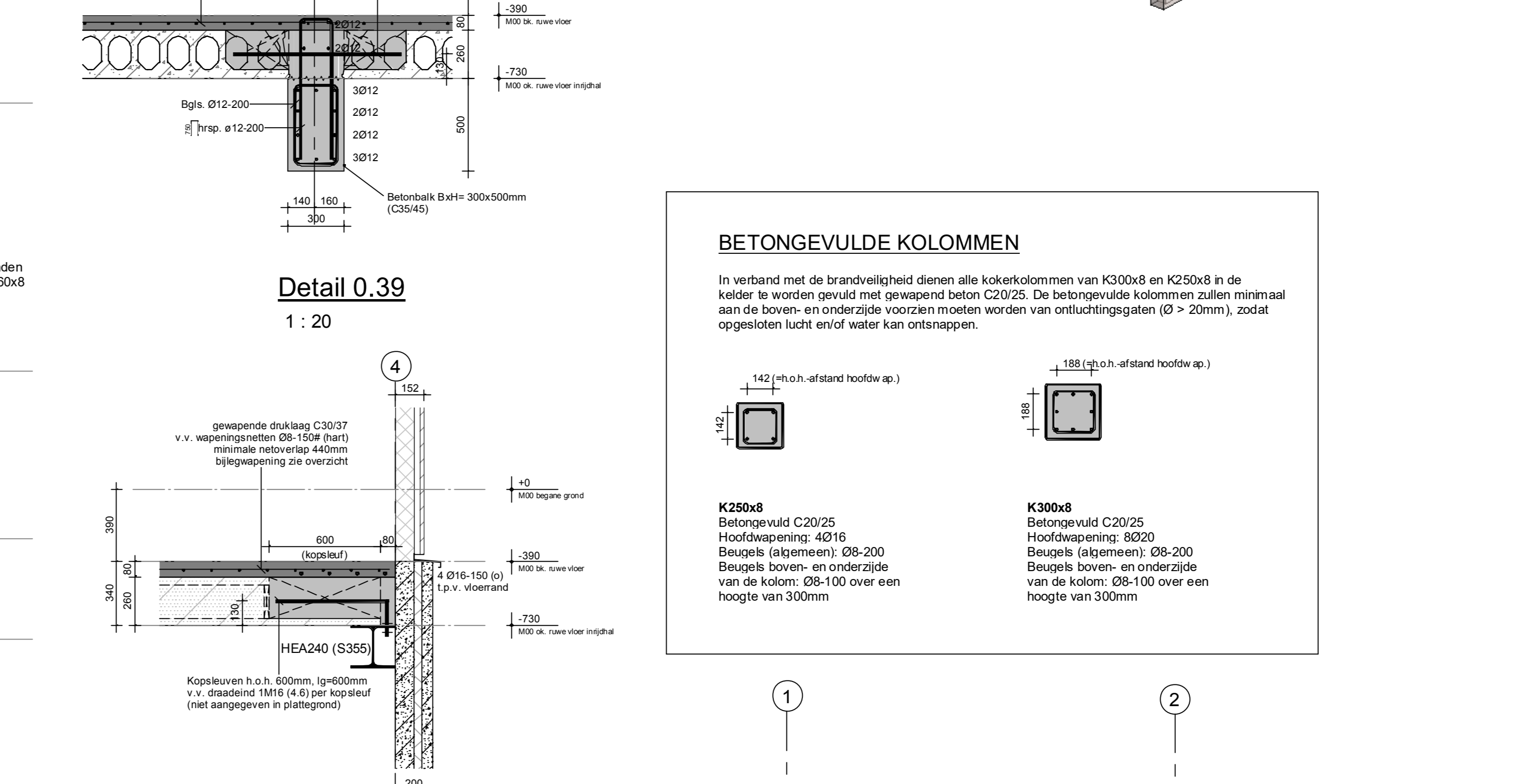
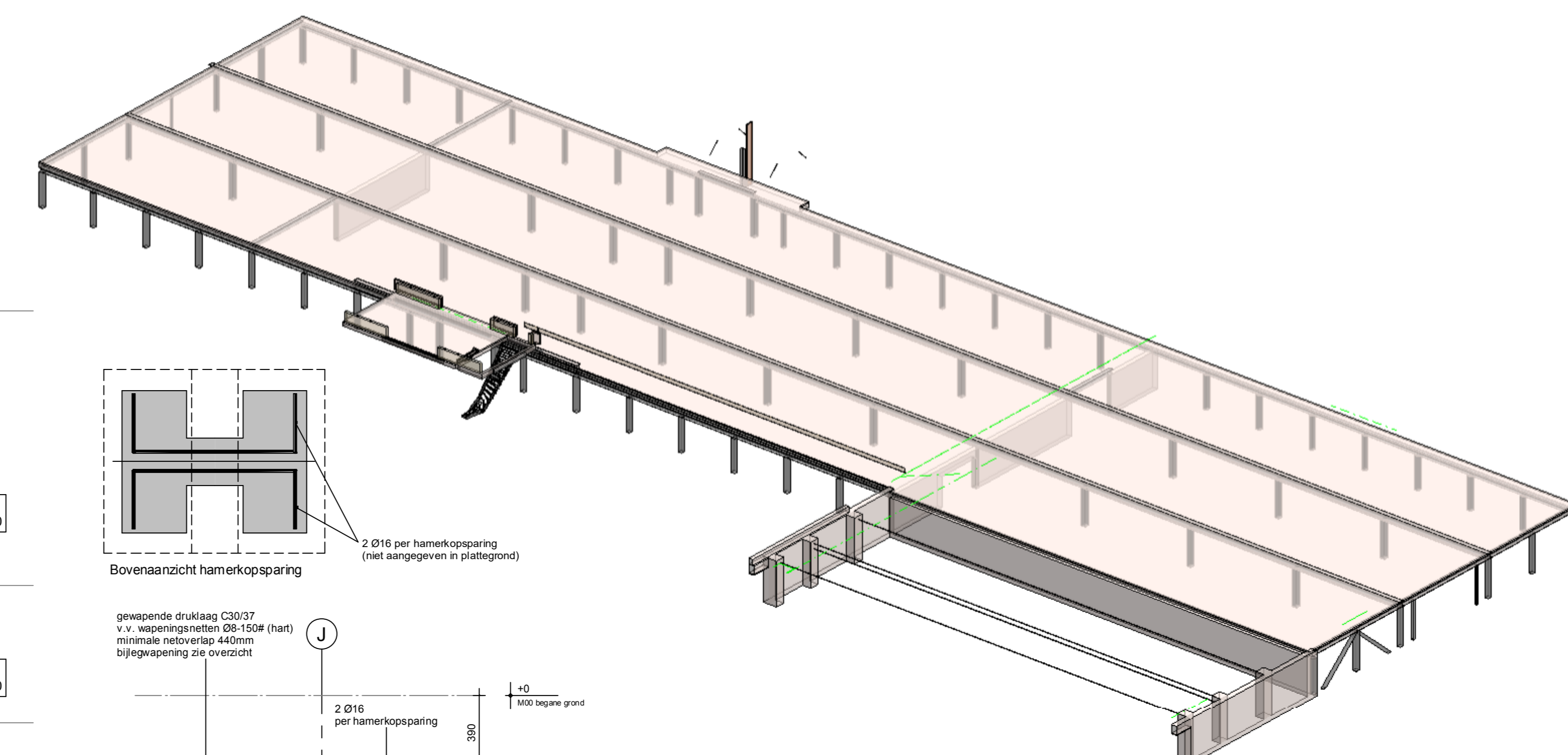
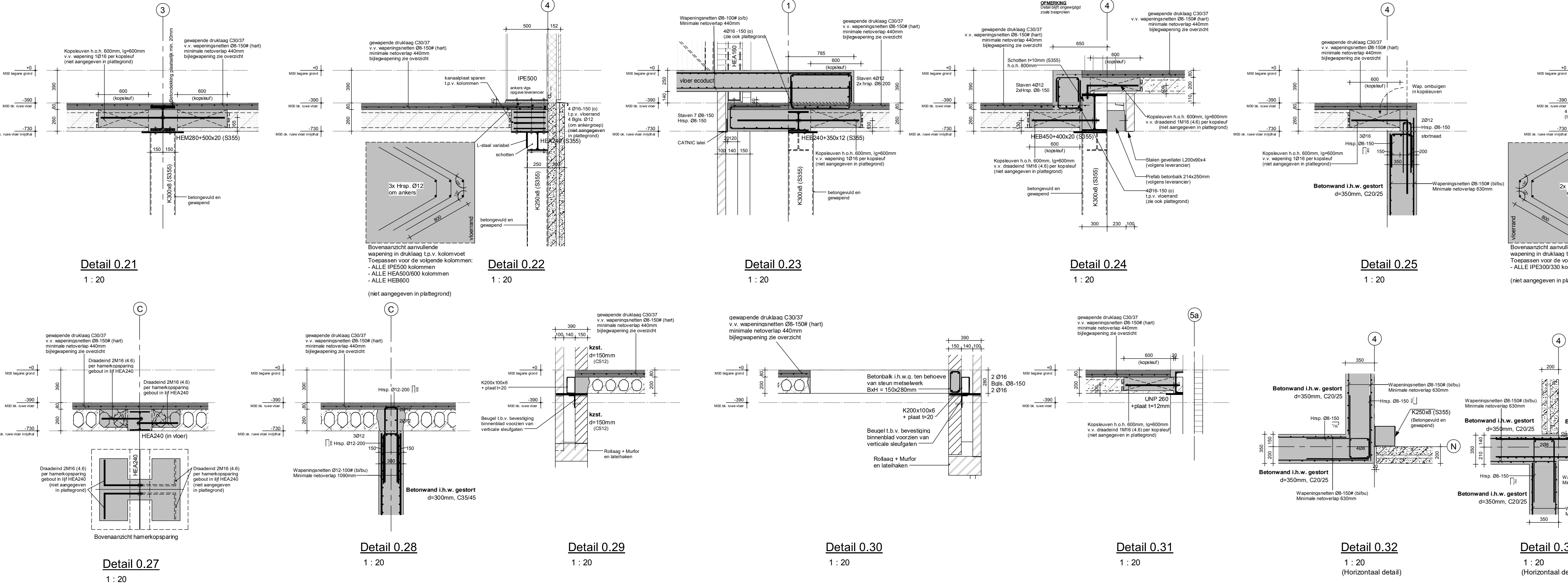


BEGANE GRONDVLOER MANEGE

1 : 100

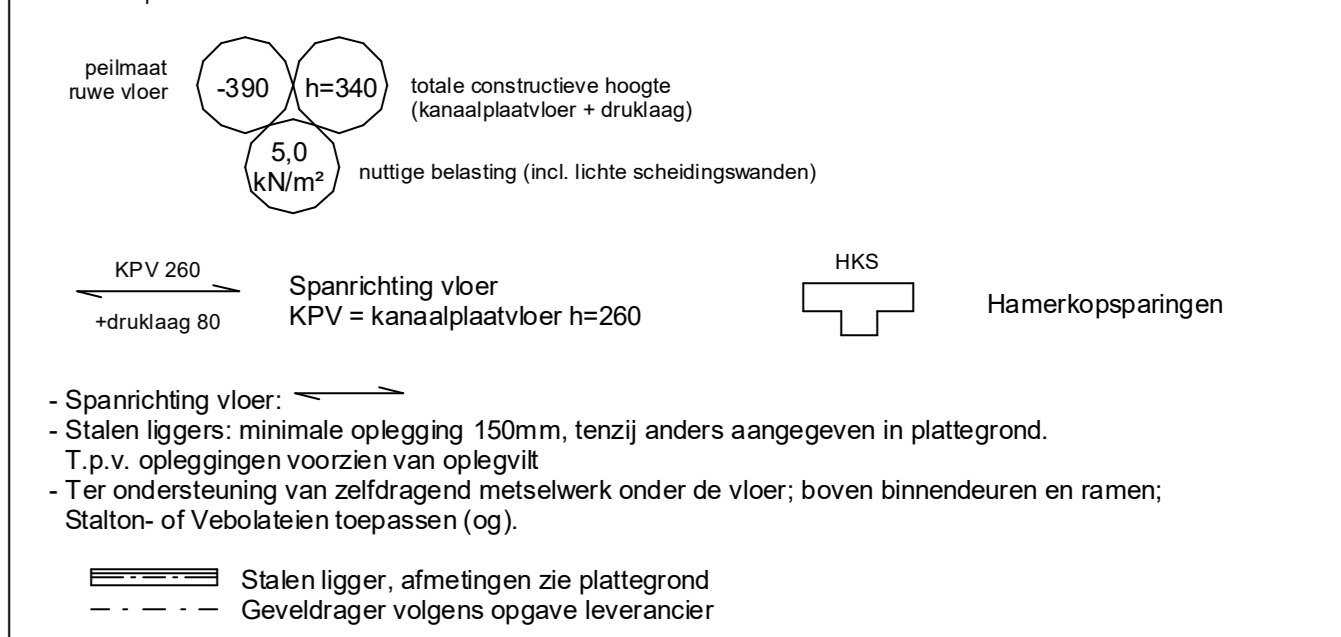


ALGEMEEN

- Alle maten zijn aangegeven in millimeters (mm)
- Hoogtematen in mm t.o.v. PEIL = 0,000 = bovenzijde afgewerkte begane grondvloer hoofdgebouw
- PEIL aangehouden op: 18,85 m + N.A.P. (peil definitief vast te stellen i.o.m. gemeente)

BEGANE GRONDVLOER MANEGE:

- Karabakelbalken h=200mm, uiterwerking van de vloer is volgens opgeleverde leverancier.
- Laterostructies in de vloer opgenomen, a.o. a. ter controle van de hoofdconstructie.
- Wand en gedragen door de vloer en niet belast door bovenliggende constructies.
- Ictie scheefliggende wanden max. 3 N/m²
- zware scheefliggende wanden max. 5,5 KN/m²
- Wand en gedragen door de vloer en belast door bovenliggende constructies:
 - o g/lige = (2x plattegrond)
 - o g/lige = (2x plattegrond)



BETONWERK: t.p.v. wanden/kolommen/drukragen (volgens NEN-EN 1992 (NL), NEN-EN 206-1 en NEN-8005)

- In verband met de brandveiligheid dienen alle kokerkolommen van K300x8 en K250x8 in de leiding te worden gevuld met gewapend beton C20/25. De betongevulde kolommen zullen minimaal aan de boven- en onderzijde voorzien moeten worden van ontsluitingsgaten (Ø > 20mm), zodat opgelaten lucht eventueel water kan ontsnappen.
- Betonwerk: C20/25 (wand en kolommen), C30/37 (drukragen en kalkvoegingen) tenzij anders aangegeven
- Minimaal kubusdruksterkte bij ontlasten f_{ck} = 25 N/mm²
- Staalkwaliteit: B 500B
- laagwaardig

LASLENGTES C20/25:

- uitgangspunt C20/25 en minimale dekking 20mm;
- overlappingslengte niet verlagen;
- bij voldoende versterkende laslen opgevoerde laslengte met 30% te reduceren;

LASLENGTES STAVEN EN NETTEN:

| Ø | 300 | 430 | 430 |
|------|-----|-----|-----|
| Ø 6 | 400 | 430 | 430 |
| Ø 8 | 400 | 430 | 430 |
| Ø 8 | 400 | 430 | 430 |
| Ø 8 | 400 | 430 | 430 |
| Ø 10 | 400 | 430 | 430 |
| Ø 12 | 400 | 430 | 430 |
| Ø 16 | 400 | 430 | 430 |
| Ø 20 | 400 | 430 | 430 |
| Ø 25 | 400 | 430 | 430 |
| Ø 32 | 400 | 430 | 430 |
| Ø 40 | 400 | 430 | 430 |

STAAL (volgens NEN-EN 1993)

- Staalwallelet: standaard S235JR (NEN-EN 10025), tenzij anders vermeld op tekening
- Staalwallelet: S275JR toepassen t.p.v. kokerprofielen (verhakt en rechtloos)
- Staalwallelet: S235JR toepassen t.p.v. IPE-liggers en IHO-liggers
- Bouwstalen: B 500B, tenzij anders vermeld
- Ankerwallelet: 4.6 B 8, tenzij anders vermeld
- Conservering:
 - Klimaatklasse conform NEN-EN ISO 12944-2
 - Ontwerpeindsituatie constructie: CC2 / 50 jaar
 - Bovenstaande uitgangspunten, die in uitvoering conservering, dienen afgestemd te worden volgens opgevoerde leverancier
- Bepaalde brandveiligheid staalconstructie hallen: 60 minuten (tenzij in bestek c.d. door de opbouwgever een dwarsdoorsnede is gesloten/afsluit)
- Werkplaats bereikingen en detailbereikingen uit te voeren door staalconstructiebedrijf en tijdig ter controle aan te bieden aan de hoofdconstructie
- Ter plaatse van opgeleggen pafschotom te plaatsen
- Alle koppelkokers in het dakvlak in het hart van de dakliggers plaatsen i.v.m. knikstabiliteit

METSELERWERK (volgens NEN-EN 1996)

- Toegestane steen: kalkzandsteen (K25) CS12
- Geplaatste gemiddelde druksterkte: f_d = 12 N/mm²
- Toegestane mortel: Ijmortel
- Druksterkte mortel: f_m = 12,5 N/mm²
- Spouwruimte uitblijven in constructie vast A 4
- Profiel: staalconstructies aanbrengen volgens verwerkingvoorschriften leverancier.
- Alle (g) profiel staalconstructies 150mm opleggen. Tenzij anders aangegeven op plattegrond
- Duidelijkheid volgens opgevoerde van de leverancier en ter controle aan de baas van de hoofdconstructie

BEGANE GRONDVLOER MANEGE

| | | | |
|---------------------|---------------|---------------------|--------------|
| → staal: | C1 | → staal: | S5 |
| → beton: | C20/25 | → beton: | S2167 |
| → staalconstructie: | S2167 | → staalconstructie: | S5 |
| → betonconstructie: | S5 | → betonconstructie: | S2167 |

BMV Bouwmanagers
 Melanndreef 286
 4614 GL Bergen op Zoom
 Telefoon: +31 (0)164 - 64 61 10
 E-mail: info@bmv.nl
 Website: www.bmv.nl

IN SAMENWERKING MET:
GJM Bouwbedrijf BV
 J. M. J. Bouwbedrijf 13
 4624 KR Bergen op Zoom
 Telefoon: 0164 251 818
 E-mail: info@gjm.nl
 Internet: www.gjm.nl